

# RELS

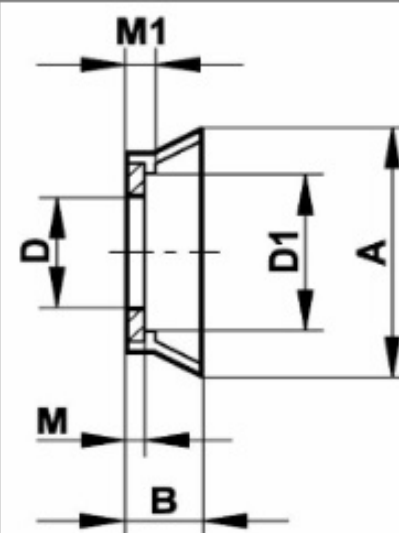
Washer Seals

Rubber Seals vulcanized to stainless steel washer rings

Prevents dirt entering the mating surface. Easily mounted.

Temperature resistant up to +110° Celsius or +230° Fahrenheit.

» [CAD Data](#)



Rod End/ Spherical Plain Bearing Size	Washer Seal Typ	D	D1	B	M	M1	A
5	RELS 5	5,25	8,3	2,4	0,5	0,8	11,2
6	RELS 6	6,25	9,5	3,1	0,69	0,9	12,7
8	RELS 8	8,25	12,4	5,1	1,2	1,4	17,8
10	RELS 10	10,25	13,5	5,6	1,2	1,4	20,3
12	RELS 12	12,25	18,5	6,4	1,2	1,7	28,6
14	RELS 14	14,25	18,5	6,4	1,2	1,7	28,6
16	RELS 16	16,25	22,4	6,8	1,2	1,7	31,7
18	RELS 18	18,25	22,6	8,3	1,2	1,7	32,7
20	RELS 20	20,25	25,2	10,2	1,2	1,7	38,1
25	RELS 25	25,25	33,8	12,7	1,5	2,3	53,3
30	RELS 30	30,25	55,9	14	1,5	2,3	56,7