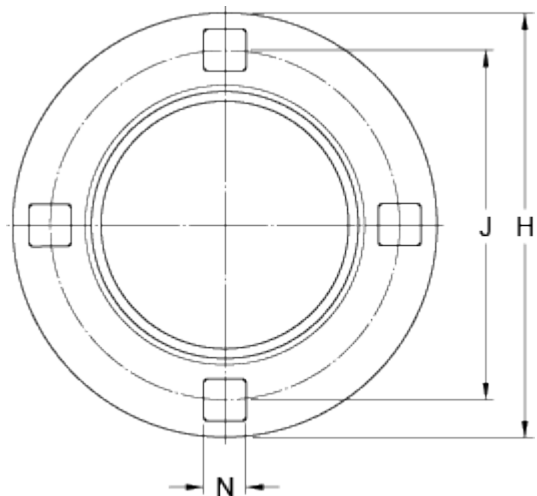
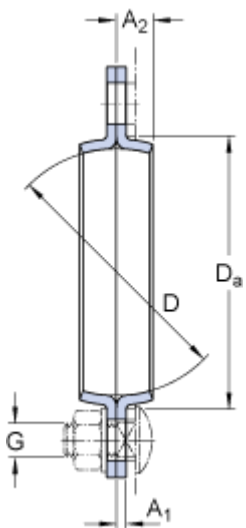


# PF 85

Materiál Lisovaná ocel

## Rozměry



D	85	mm
D <sub>a</sub>	min. 92	mm
A <sub>1</sub>	3.5	mm
A <sub>2</sub>	10.5	mm
J	120.6	mm
H	149	mm
N	13.5	mm

## Data výpočtu

Přípustné radiální zatížení max. 8.3 kN

## Hmotnost

Hmotnost tělesa 0.69 kg

## Informace pro montáž

Doporučený průměr pro připojovací šrouby, mm G 12 mm

Doporučený průměr pro připojovací šrouby, in G 0.5 in